

EMERGENZA COVID-19

Verifica Protocollo per il contrasto e il contenimento del Virus, Valutazione rischio biologico aziendale

LA NORMATIVA

Al partire dal D.L. n. 6 del 23 febbraio 2020, le autorità competenti hanno emanato vari DPCM e altri atti normativi con l'obiettivo di dettagliare le misure da mettere in campo per gestire l'emergenza epidemica da Coronavirus e suoi effetti nei diversi ambiti di vita sociale e lavorativa. In riferimento proprio all'ambito lavorativo, assume particolare rilevanza il **Protocollo condiviso di regolamentazione delle misure per il contrasto e il contenimento della diffusione negli ambienti di lavoro del 14 Marzo 2020**, poi aggiornato il 24 aprile 2020

Nel pieno rispetto degli obblighi di prevenzione e protezione contemplati dalla normativa, il generale Protocollo anti-contagio condiviso dalle parti sociali risulta da verificare nella sua corretta applicazione, con riferimento in particolare all'art.271 del D. Lgs. 9 aprile 2008, n. 81 e contesto di **valutazione del rischio biologico**.



VERIFICHE E MISURE NECESSARIE

Al fine di tutelare la salute delle persone presenti all'interno dell'azienda e garantire la salubrità dell'ambiente di lavoro, le imprese sono tenute ad adottare ed applicare il Protocollo generale di regolamentazione all'interno dei propri luoghi di lavoro, oltre a quanto previsto dai decreti attinenti, prevedendo e organizzando le misure di precauzione in esso elencate, oltre che **integrandole con le misure specifiche necessarie in relazione alla peculiare attività lavorativa svolta**, previa consultazione delle rappresentanze sindacali aziendali.

In particolare, il Protocollo generale disciplina il presidio dei seguenti ambiti:

- Informazione;
- Modalità di ingresso in azienda;
- Modalità di accesso dei fornitori esterni;
- Pulizia e sanificazione in azienda;

- Precauzioni igieniche personali;
- Dispositivi di protezione individuale;
- Gestione spazi comuni (mensa, spogliatoi, aree fumatori, distributori di bevande/ snack);
- Organizzazione aziendale (turnazione, trasferte e smartworking, rimodulazione dei livelli produttivi);
- Gestione entrata e uscita dei dipendenti;
- Spostamenti interni, riunioni, eventi interni e formazione;
- Gestione di persona sintomatica in azienda;
- Sorveglianza sanitaria/medico competente;
- Istituzione del Comitato per l'applicazione e la verifica delle regole del protocollo anti-contagio.

Nella maggioranza dei comparti lavorativi (ad esclusione di quelli a rischio molto elevato e elevato di esposizione) l'esposizione a Coronavirus, potenziale o in atto, non è connaturata alla tipologia dell'attività svolta: tale rischio biologico è quindi riconducibile al concetto di rischio generico.

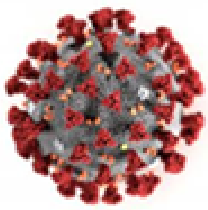
Risulta tuttavia necessario procedere **all'aggiornamento della valutazione del rischio biologico contenuta nel documento di valutazione dei rischi aziendali (DVR)**, ai sensi dell'art.271 del D.L. gs. 9 aprile 2008, n. 81.

SERVIZIO OFFERTO

Sintex offre un servizio di **consulenza per la corretta applicazione del Protocollo** generale fornendo uno strumento di verifica delle misure adottate e/o l'individuazione di misure sostitutive, alternative, aggiuntive di dettaglio adatte al settore aziendale di appartenenza e al singolo caso aziendale.

Dove fossero disponibili **Protocolli specifici di settore**, Sintex individuerà il documento di riferimento per l'analisi di adeguamenti e prescrizioni necessari.

Supportando il cliente nell'esecuzione di tale analisi, Sintex provvederà quindi ad aggiornare la **valutazione del Rischio Biologico presente nel Documento di Valutazione dei Rischi aziendali (DVR)**, approntando anche, sulla base della valutazione in parola, un **Protocollo Aziendale Anti-contagio**.



Emergenza COVID-19

Valutazione del rischio biologico per realtà ad alto rischio di esposizione

VALUTAZIONE DEL RISCHIO

Ai sensi del Titolo X del D. Lgs 81/2008, il Datore di Lavoro ha l'obbligo di redigere un Documento di Valutazione del Rischio (DVR) da esposizione ad Agenti Biologici e di aggiornarlo ogniqualvolta si presentino dei cambiamenti che abbiano una ricaduta sulla salute e sicurezza dei lavoratori.

A fronte dell'emergenza conseguente l'epidemia di COVID-19 diffusasi in Italia all'inizio del 2020, provocata dal nuovo coronavirus SARS-CoV-2, emerge la necessità di **aggiornare al più presto il DVR di molte realtà lavorative, ove il rischio di contagio è particolarmente alto.**

Il rischio deriva dalla potenziale presenza di persone infette all'interno delle organizzazioni stesse e/o dall'elevato afflusso di pubblico.

In particolare, sono particolarmente esposti al rischio di contagio (rischio elevato o molto elevato) i seguenti settori:

- **Strutture sanitarie (Presidi ospedalieri, RSA, RSD, ambulatori odontoiatrici...);**
- **Settore mortuario;**
- **Punti vendita di beni di prima necessità, a diretto contatto con il pubblico (ipermercati, farmacie...);**
- **Servizi di consegne di beni e merci**
- **Servizi con sportelli aperti al pubblico (uffici comunali, banche...).**

Negli altri comparti lavorativi, invece l'esposizione a Coronavirus, potenziale o in atto, non è tendenzialmente connaturata alla tipologia dell'attività svolta e il rischio biologico è quindi riconducibile al concetto di rischio generico.

SORGENTI DI INFEZIONE

La fonte di infezione è rappresentata dalle goccioline di secrezioni respiratorie (*droplets*) che vengono emesse da una persona infetta quando parla, tossisce, starnutisce.

Tali *droplets* possono essere accidentalmente inalate da una persona che si trovi nelle strette vicinanze di una persona infetta, oppure possono entrare in contatto con le mucose congiuntivali.

Anche la manipolazione di oggetti infetti e il successivo contatto delle mani non lavate con la mucosa orale può essere una via di trasmissione della malattia.



NORMATIVA DI RIFERIMENTO

Dall'inizio dell'emergenza sanitaria attualmente in corso, le autorità competenti hanno emanato vari provvedimenti normativi, in continuo aggiornamento, con l'obiettivo di dettagliare le misure da mettere in campo per il contenimento del contagio.

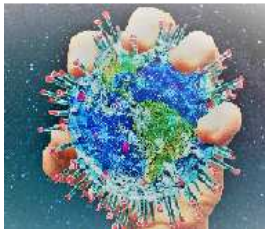
SERVIZIO OFFERTO

Sintex offre ai Datori di Lavoro dei settori a rischio di esposizione elevato o molto elevato la consulenza per la stesura dell'Aggiornamento del DVR da Esposizione ad Agenti Biologici per l'Emergenza Coronavirus.

Il servizio comprende:

- valutazione del livello di rischio con piano di intervento adeguato ai diversi scenari di diffusione del virus (ai sensi dell'art. 271 D. Lgs 81/01);
- indicazioni su misure di prevenzione e prevenzione (ai sensi dell'art. 272 D. Lgs 81/01);
- indicazioni su norme igieniche e comportamentali (ai sensi dell'art. 273 D. Lgs 81/01);
- procedure e modalità di gestione dei contatti con soggetti infetti;
- modalità di gestione di categorie lavorative particolari e fragili;
- Informativa per i lavoratori e materiale da distribuire sul posto di lavoro (ai sensi dell'art. 278 del D.L. gs 81/01);
- Istruzioni operative utili.

Sintex



COVID-19 FORMAZIONE LAVORATORI



OBIETTIVI

A seguito dell'emanazione dei Protocolli anti-contagio da Covid-19, risulta necessario (secondo quanto stabilito dal Protocollo stesso e da linee guida emesse da ATS di competenza) **informare i lavoratori riguardo ai comportamenti da seguire in azienda.**

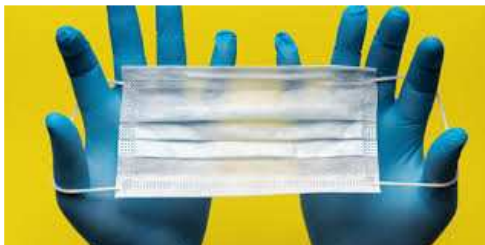
Al fine di ottemperare a questo obbligo, il corso intende fornire conoscenze di base rispetto al Virus SARS-CoV-2, come proteggersi (DPI) da esso e come comportarsi in azienda.

DESTINATARI

Tutti i lavoratori, preposti, dirigenti, datori di lavoro, RSPP, ASPP.

PROGRAMMA

- COVID-19: che cos'è?
- Come si trasmette?
- Quali DPI utilizzare?
- Come usare i DPI?
- Come smaltirli?
- Protocollo Anticontagio: contenuti



TEMPI

Durata del corso da concordare

ATTESTATO DI PARTECIPAZIONE

A seguito della frequenza al corso verrà rilasciato apposito attestato di partecipazione.

RIFERIMENTI NORMATIVI

Protocollo Condiviso di Regolamentazione Linee guida ATS

SEDE DEL CORSO

In accordo alle disposizioni normative vigenti è possibile erogare il corso

- in presenza presso il **centro di formazione per la sicurezza SINTEX SRL** in Via Artigianato 9 - Torbole Casaglia (BS) - formazione@farco.it - Tel. 030 2150381
- in modalità **VIDEOCONFERENZA** tramite piattaforma GOTOWEBINAR

In caso di videoconferenza, per partecipare è necessario che ciascun partecipante sia dotato di:

- indirizzo mail,
- connessione internet,
- computer/tablet/smartphone,
- audio e microfono.

Ciascun partecipante dovrà connettersi all'orario preciso di inizio dell'evento formativo virtuale e restare connesso fino al termine.

Sintex